

# Souhrnný report: Srovnání výskytu (hlášení) NU rok 2021

## Úvod

Souhrnný report je výstupem analytického nástroje individualizovaných analýz Systému hlášení nežádoucích událostí (SHNU) spravovaného Ústavem zdravotnických informací a statistiky České republiky (ÚZIS ČR). Účelem reportu je poskytnout konkrétnímu zdravotnickému zařízení / poskytovateli zdravotních služeb (ZZ/PZS) ucelenou informaci o počtu a četnosti nežádoucích událostí (NU), které do systému SHNU nahlásil, a o jeho postavení mezi ostatními ZZ/PZS, kteří jsou do sledování nežádoucích událostí v rámci SHNU zapojeni.

Více informací k Systému hlášení nežádoucích událostí naleznete na Národním portálu SHNU zde <http://shnu.uzis.cz/>.

## Metodika

Údaje o zjištěných a nahlášených nežádoucích událostech (NU) jsou uváděny v absolutních počtech, nebo jako relativní hodnoty („četnosti“) přepočtené na 1000 pacientů. Přepočet NU na 1000 pacientů udává, kolik by bylo NU v případě, že by v daném ZZ/PZS bylo sledováno 1000 pacientů a umožňuje tak srovnat četnost NU u různých velikých skupin sledovaných pacientů u různých ZZ/PZS

Jako referenční střední hodnoty kategorií ZZ/PZS jsou použity „celkový průměrný počet NU na ZZ/PZS v dané kategorii PZS“ v případě absolutních počtů a „celková průměrná četnost NU na 1000 pacientů v dané kategorii PZS“ u přepočtu na 1000 pacientů.

## Přehled NU za období (tabulka)

Tabulka ukazuje hodnoty vašeho ZZ/PZS a celkové střední hodnoty ve všech kategoriích PZS. Znak „-“ místo číselné hodnoty znamená, že NU není sledována.

## Přehled NU za období (graf)

Graf zobrazuje hodnoty NU vašeho ZZ/PZS ve srovnání s celkovou střední hodnotou, minimální a maximální hodnotou ve všech kategoriích PZS. Nežádoucí události zobrazené šedým textem nebyly ve zvoleném období sledovány.

## Pozice PZS podle počtu/četnosti NU, všechny kategorie PZS

Graf zobrazuje hodnoty vybrané NU vašeho ZZ/PZS ve srovnání s hodnotami ostatních ZZ/PZS ve všech kategoriích PZS. Pozice vašeho ZZ/PZS je označena černým sloupcem a hodnotou. Pokud černý sloupec a hodnota nejsou zobrazeny, zvolená NU nebyla sledována.

## Pozice PZS podle počtu/četnosti NU, kategorie PZS – vlastní kategorie PZS

Graf zobrazuje hodnoty vybrané NU vašeho ZZ/PZS ve srovnání s hodnotami ostatních ZZ/PZS ve stejné kategorii PZS. Pozice vašeho ZZ/PZS je označena černým sloupcem a hodnotou. Pokud černý sloupec a hodnota nejsou zobrazeny, zvolená NU **nebyla sledována**.

## Srovnání výskytu (hlášení) NU v čase, všechny kategorie PZS

Graf zobrazuje vývoj hodnot zvolené NU vašeho ZZ/PZS v čase ve srovnání s celkovými středními hodnotami ve stejné kategorii PZS. Chybějící bod v časové řadě znamená, že v daném období nebyla NU sledována.

## Srovnání výskytu (hlášení) NU v čase, kategorie PZS – vlastní kategorie PZS

Graf zobrazuje vývoj hodnot zvolené NU vašeho ZZ/PZS v čase ve srovnání s celkovými středními hodnotami ve všech kategoriích PZS. Chybějící bod v časové řadě znamená, že v daném období nebyla NU sledována.

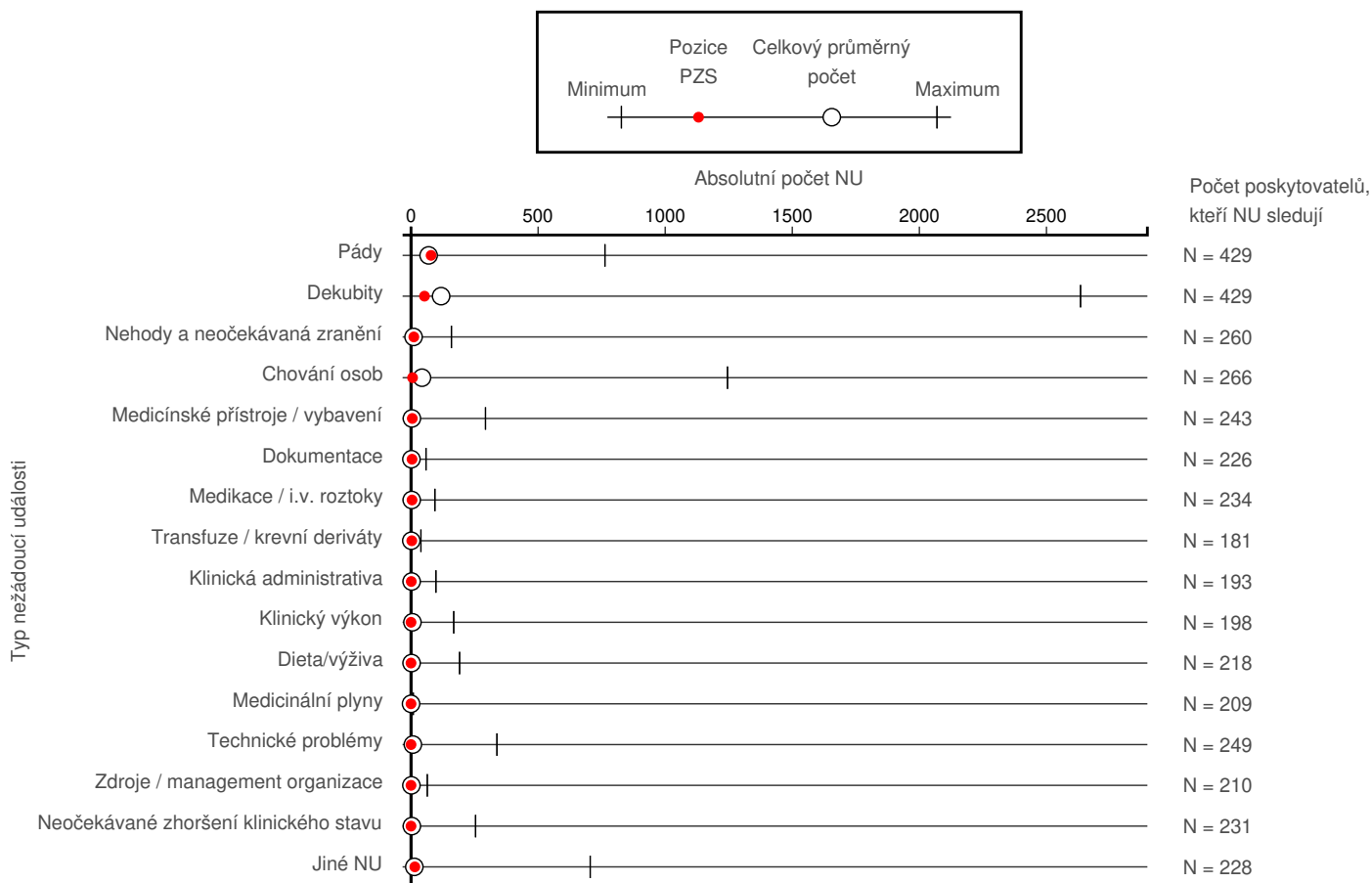
Výše uváděné popisy výstupů jsou obecné a slovně nepopisují konkrétní stav a hodnoty ve vašem zařízení. Interpretaci konkrétních zobrazených hodnot v tabulkách a grafech musí provést manažer kvality (pověřená osoba spolupracující v SHNU).

**Výše uváděné popisy výstupů jsou obecné a slovně nepopisují konkrétní stav a hodnoty ve vašem zařízení. Interpretaci konkrétních zobrazených hodnot v tabulkách a grafech musí provést manažer kvality (pověřená osoba spolupracující v SHNU).**

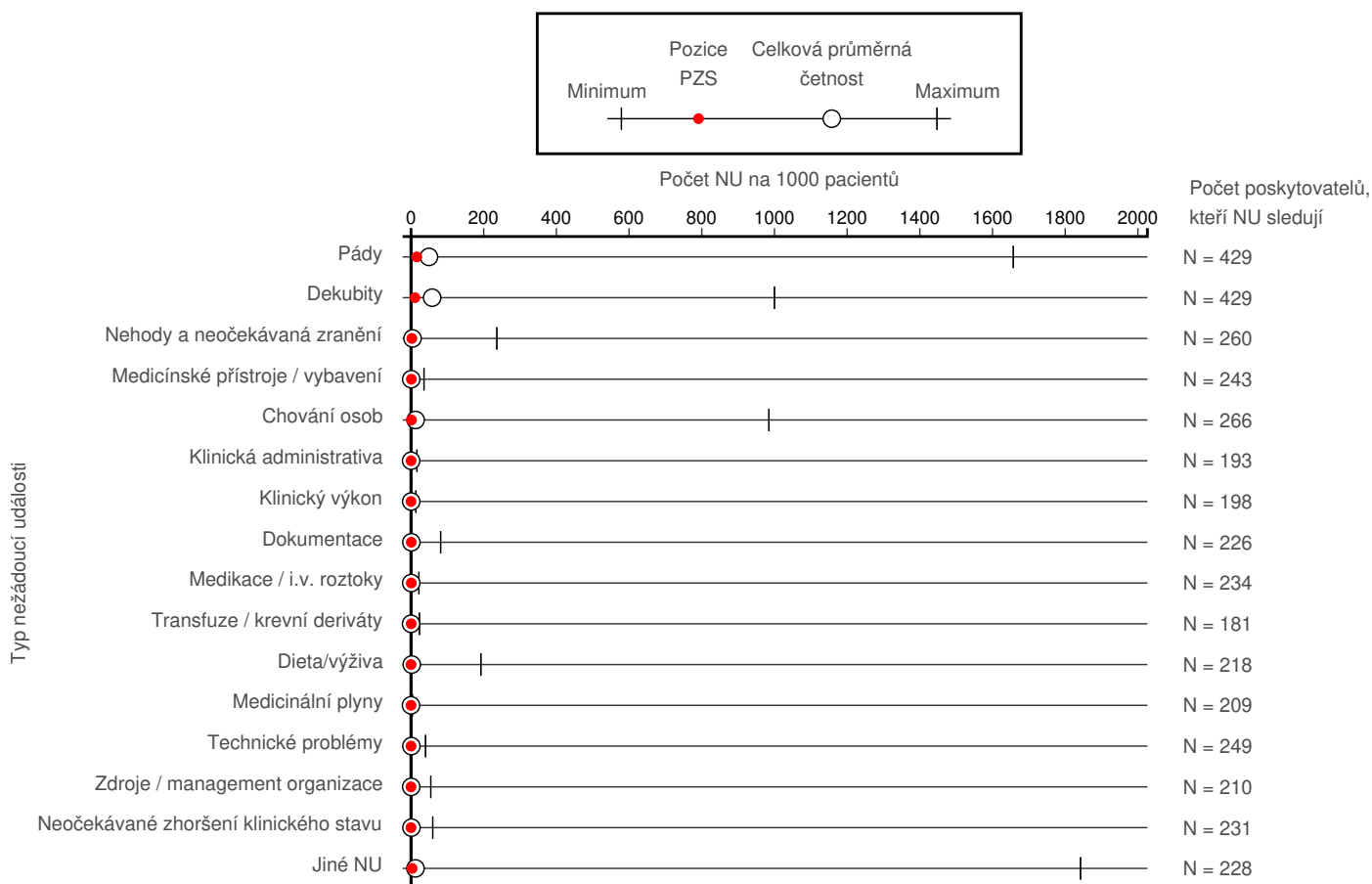
## Přehled NU za období (tabulka), všechny kategorie PZS

	Nemocnice Hranice a.s.		Střední hodnota za všechny kategorie			
	Absolutní počet NU	Počet NU na 1000 pacientů	Počet ZZ/PZS, kteří sledují	Absolutní počet NU	Průměrný počet NU	Průměrný počet NU na 1000 pacientů
Pády	79	15.87	429	29731	69.3	49.37
Dekubity	53	10.65	429	50795	118.4	58.19
Klinická administrativa	1	0.2	193	461	2.39	0.34
Klinický výkon	0	0	198	1100	5.56	0.53
Dokumentace	4	0.8	226	350	1.55	0.98
Medikace / i.v. roztoky	4	0.8	234	635	2.71	0.64
Transfuze / krevní deriváty	3	0.6	181	205	1.13	0.19
Dieta/výživa	0	0	218	482	2.21	2.1
Medicínální plyny	0	0	209	25	0.12	0.02
Medicínské přístroje / vybavení	5	1	243	815	3.35	0.57
Chování osob	6	1.21	266	11486	43.18	12.66
Nehody a neočekávaná zranění	11	2.21	260	2596	9.98	4.19
Technické problémy	0	0	249	1810	7.27	1.02
Zdroje / management organizace	0	0	210	319	1.52	0.6
Neočekávané zhoršení klinického stavu	0	0	231	750	3.25	1.22
Jiné NU	15	3.01	228	2956	12.96	12.21

## Přehled NU za období (graf) - absolutní počet NU, všechny kategorie PZS



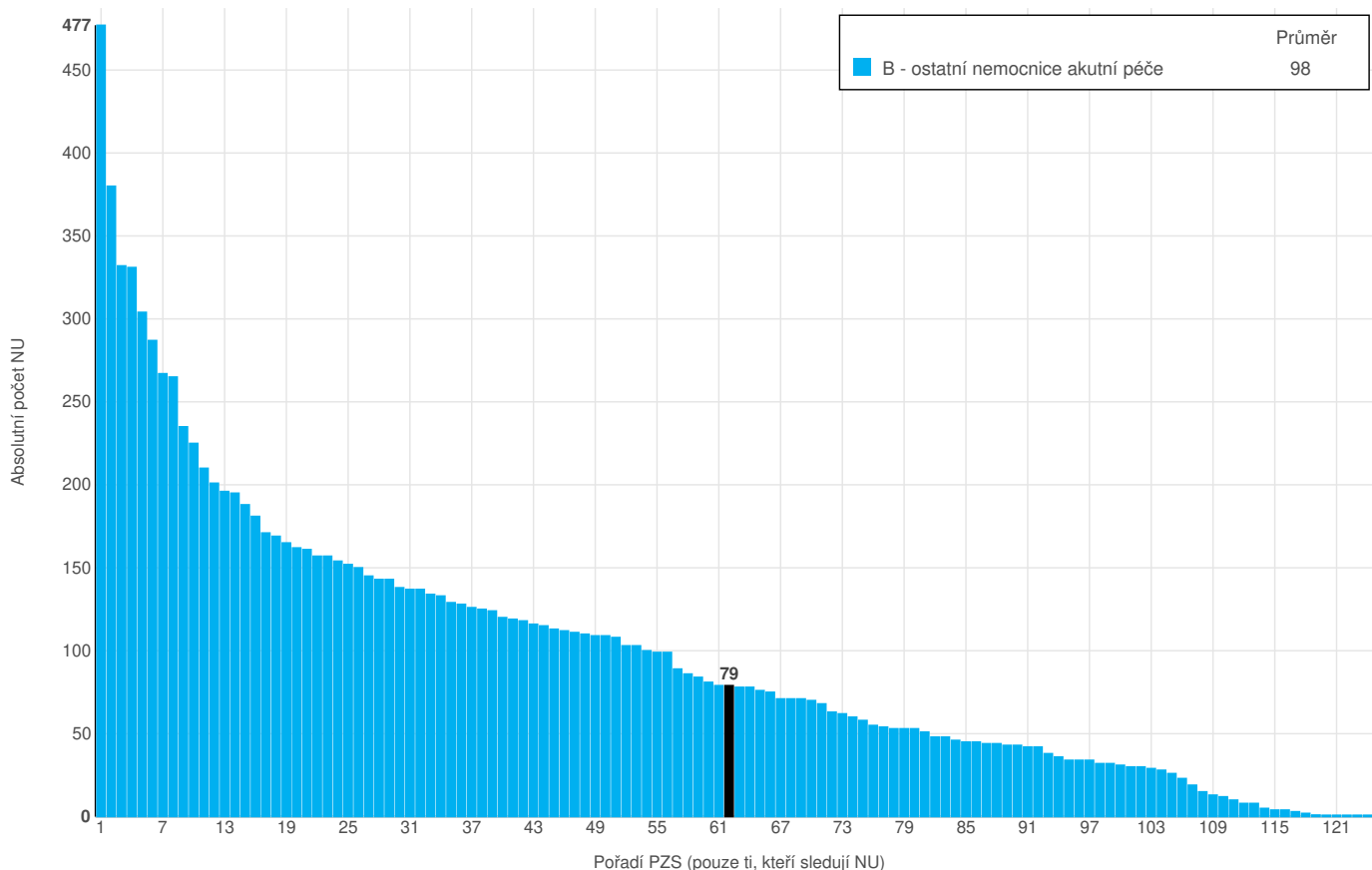
## Přehled NU za období (graf) - počet NU na 1000 pacientů, všechny kategorie PZS



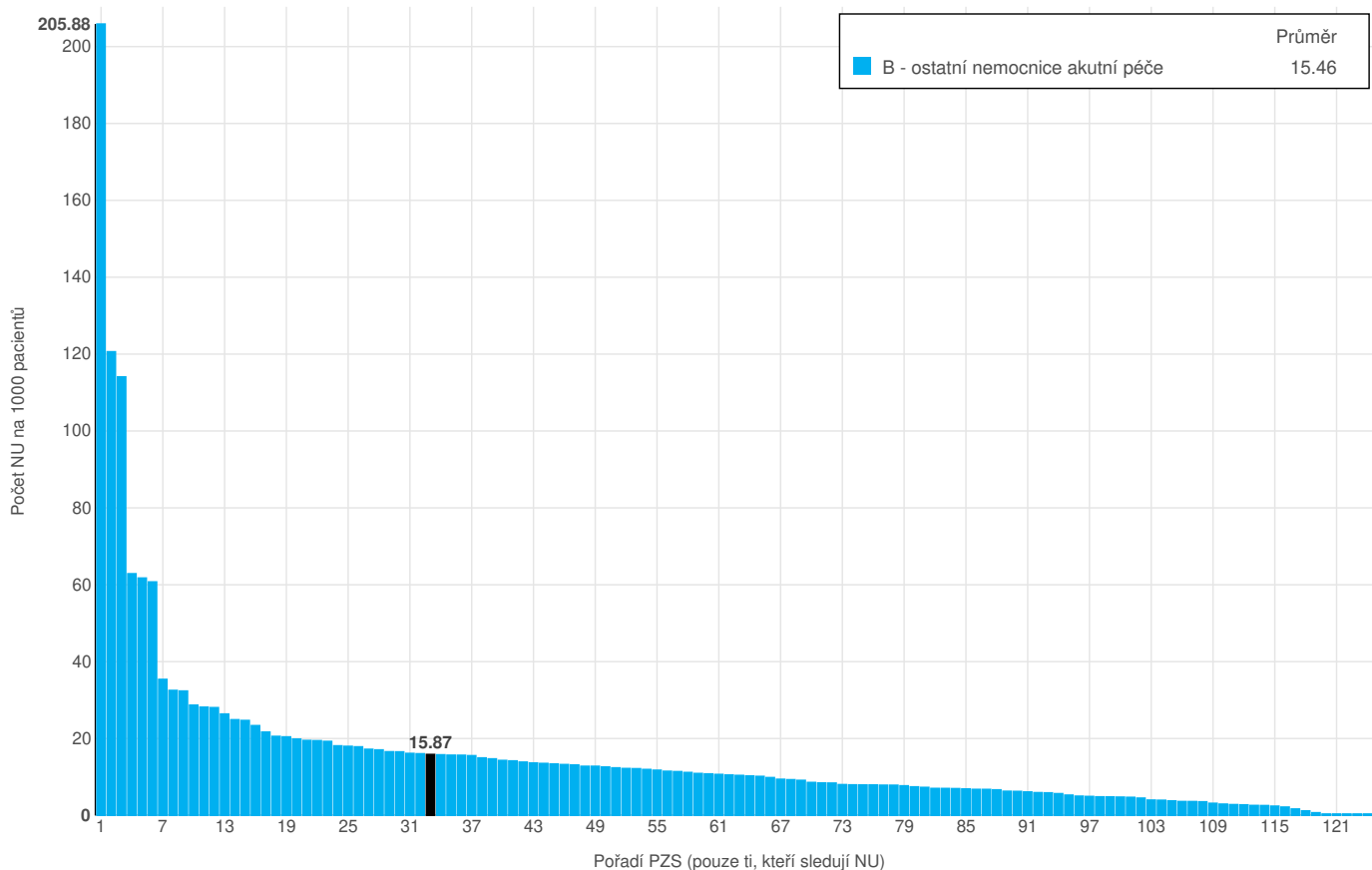
Nežádoucí události zobrazené šedě nejsou vaším PZS sledovány.

## Pozice PZS podle počtu/četnosti NU, kategorie vašeho PZS

### Pozice PZS podle počtu NU - Pády

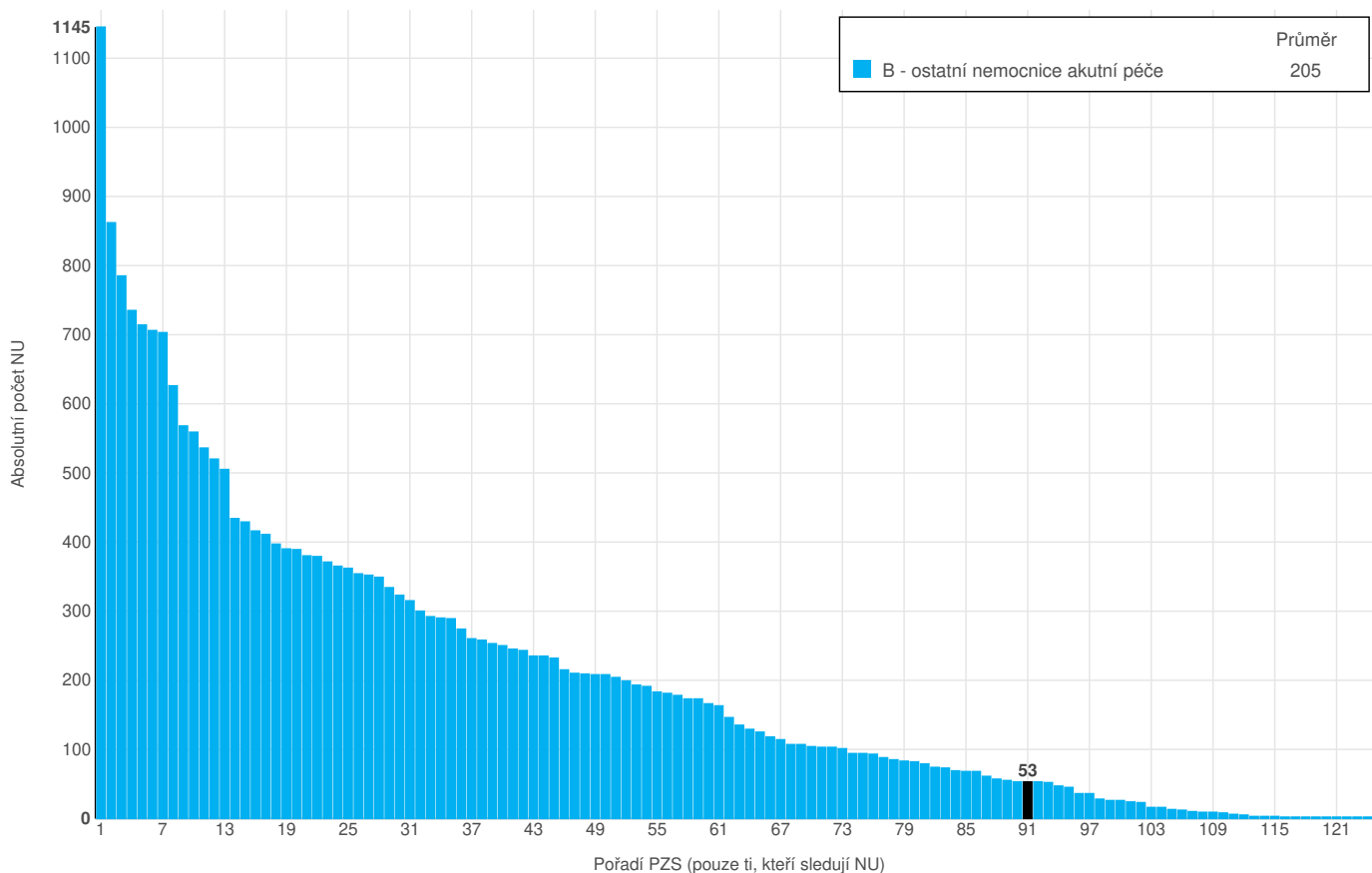


### Pozice PZS podle četnosti NU - Pády

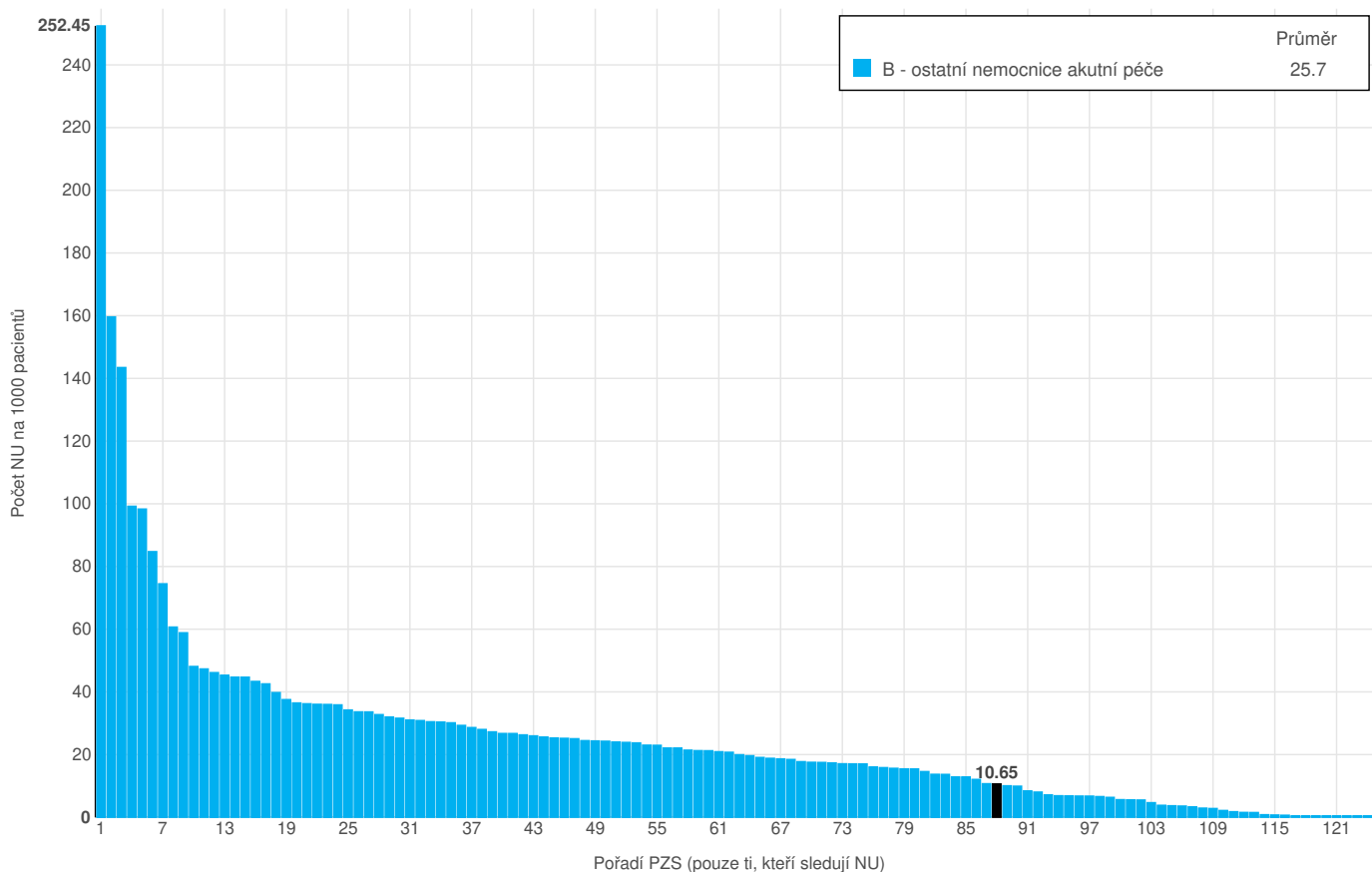


Pozice vašeho PZS je označena černým sloupcem. Pokud černý sloupec chybí, vaše PZS nesleduje zvolenou NU.

## Pozice PZS podle počtu NU - Dekubity



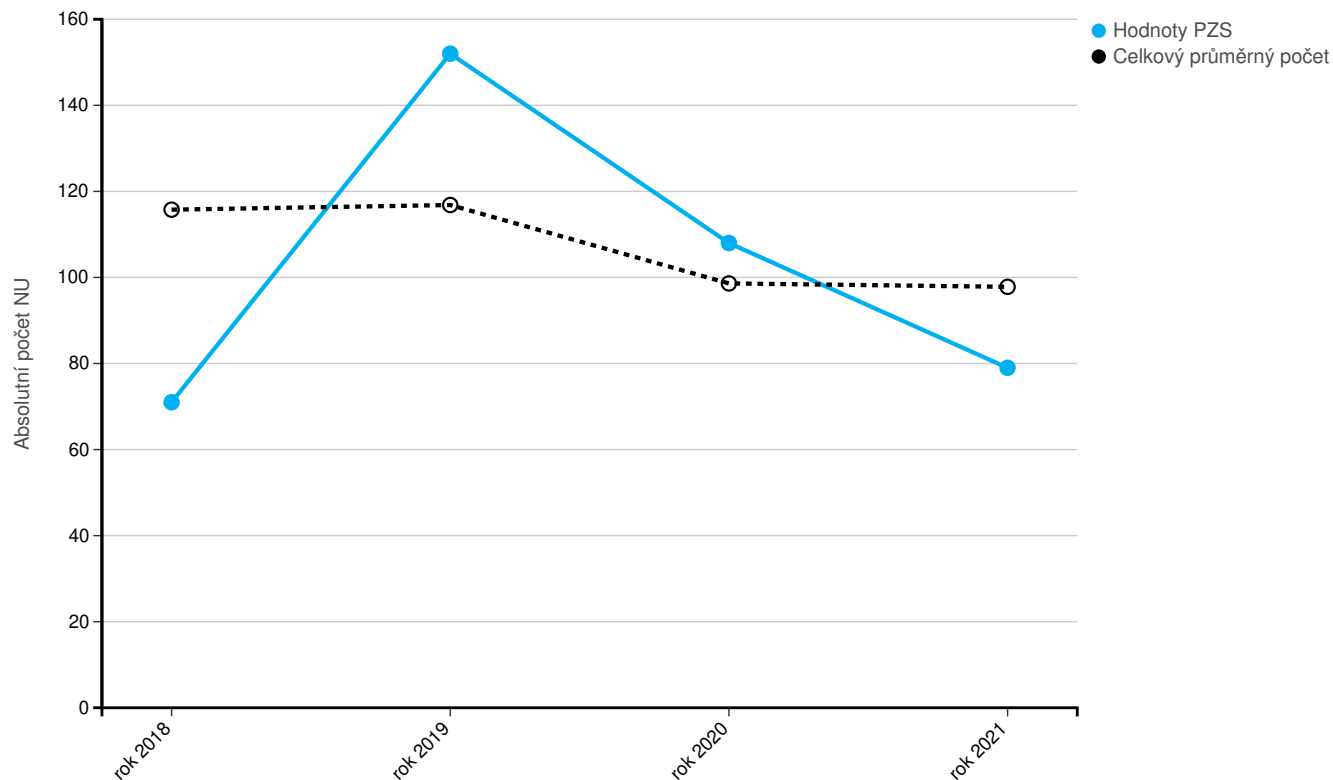
## Pozice PZS podle četnosti NU - Dekubity



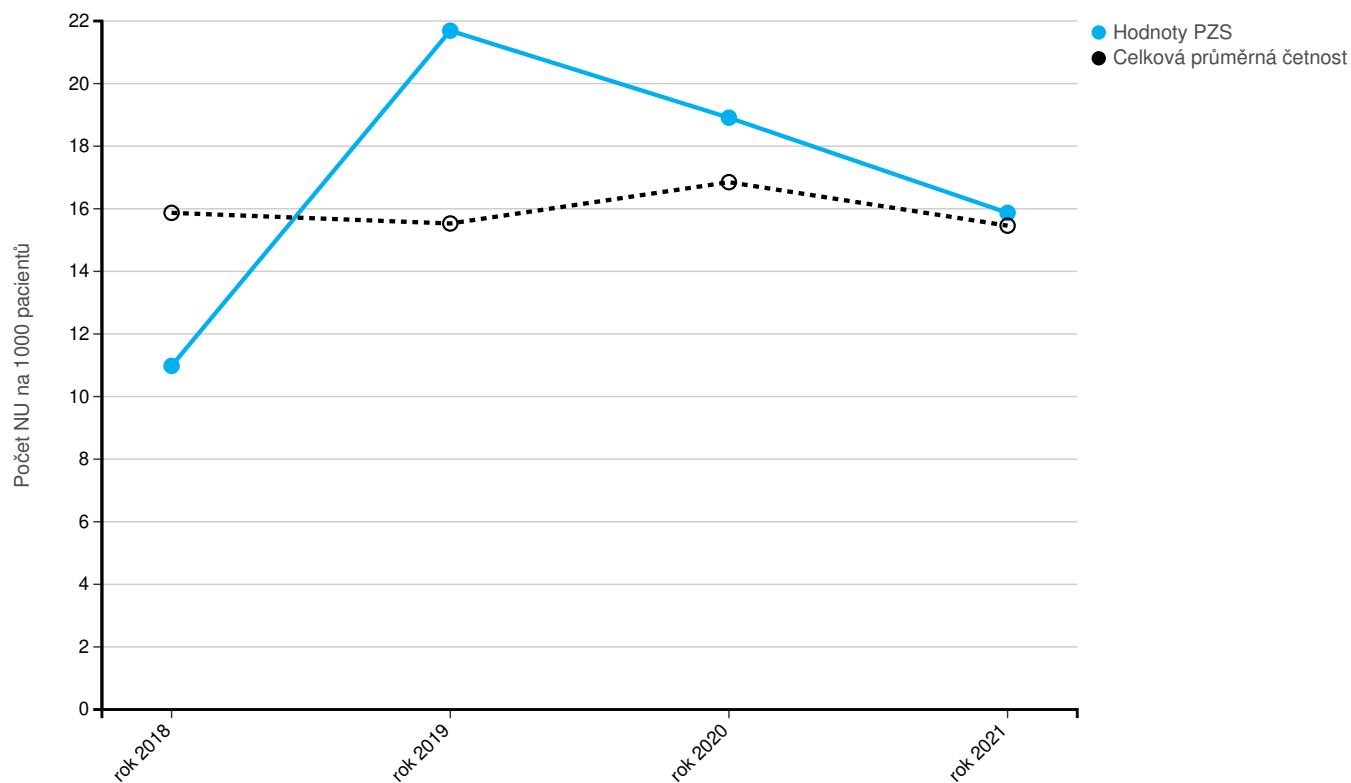
Pozice vašeho PZS je označena černým sloupcem. Pokud černý sloupec chybí, vaše PZS nesleduje zvolenou NU.

## Srovnání výskytu (hlášení) NU v čase, kategorie vašeho PZS

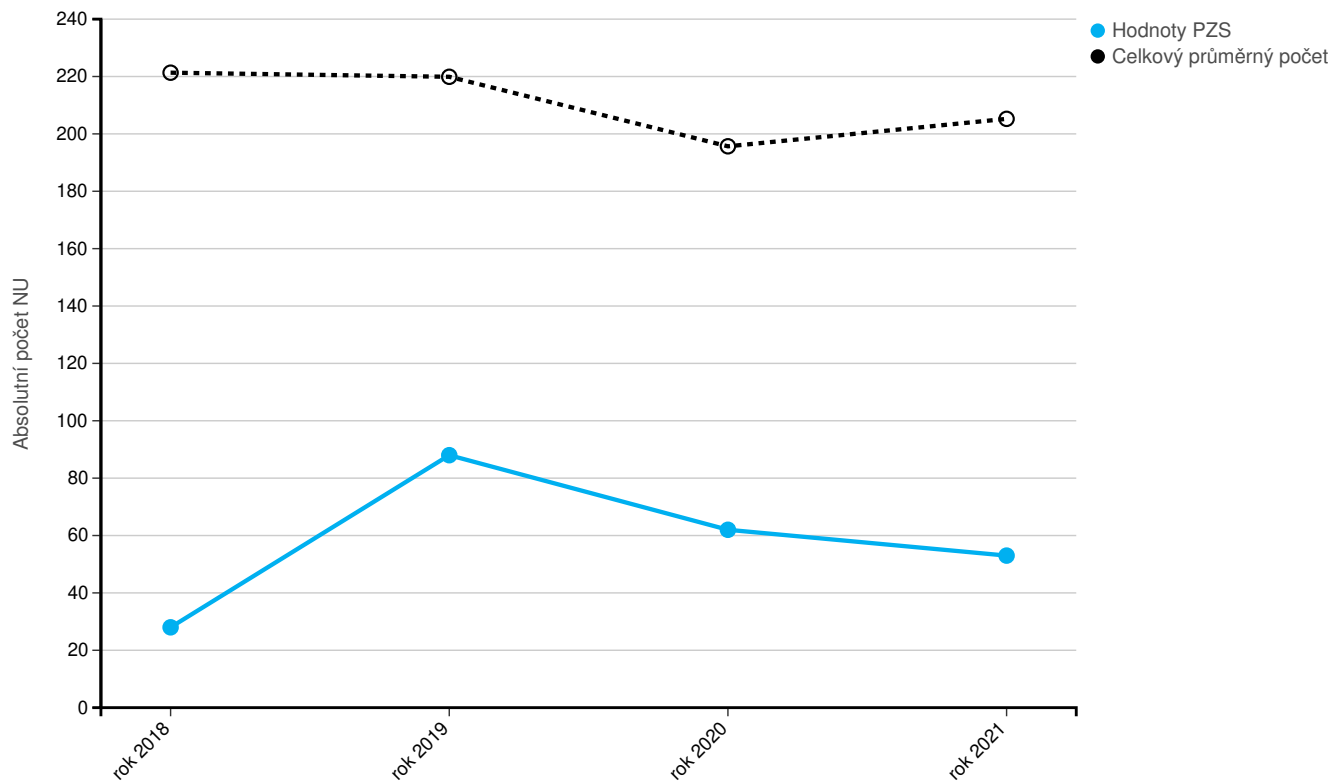
### Srovnání výskytu (hlášení) NU v čase - Pády



### Srovnání výskytu (hlášení) NU v čase - Pády



## Srovnání výskytu (hlášení) NU v čase - Dekubity



## Srovnání výskytu (hlášení) NU v čase - Dekubity

